

WYKAZ STALI ZBROJENIOWEJ

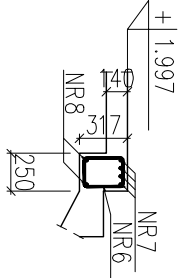
NAZWA ELEMENTU	NR PRETA	Ø PRETA	DŁUGOŚĆ PRETA	ILOSC		DŁUGOŚĆ RAZEM				
				PRETOW W ELEM.	ELEM.	RAZEM PRETOW	Ø12 A-IIIIN	Ø10 A-IIIIN	Ø8 A-I	Ø20 A-IIIIN
		mm	mm	szt.	szt.	szt.	m	m	m	m

Sch1 – 1 szt.										
1	12	10	2307	28	1	28	64.6			
2	10	10	1920	22	1	22		42.2		
3	10	10	1280	10	1	10		12.8		
4	10	10	1532	10	1	10		15.3		
5	10	10	4782	10	1	10		47.8		
9	10	10	1450	86	1	86		124.7		
10	10	10	3240	16	1	16		51.8		
11	10	10	944	35	1	35		33.0		
12	10	10	1781	10	1	10		17.8		
13	10	10	1628	10	1	10		16.3		
14	10	10	1648	10	1	10		16.5		
15	10	10	4271	10	1	10		42.7		
16	10	10	863	10	1	10		8.6		

P13 – 1 szt.										
6	8	986	22	1	22				21.7	
7	20	3710	4	1	4				14.8	
8	20	3230	2	1	2				6.5	

RAZEM		[m] :	64.6	429.7	21.7	21.3
MASA JEDN.		[kg/m] :	0.89	0.62	0.39	2.46
MASA		[kg] :	57.3	264.8	8.6	52.5
MASA CALK.		[kg] :	383.2			

Belka żelbetowa
P13
1 szt.



NR 6 22xØ 8 A-I l= 986
co150mm

NR 7 4xØ 20A-IIIIN l= 3710

NR 8 2xØ 20A-IIIIN l= 3230

- UWAGI:
- Beton B20
 - Stal A-IIIIN (RB500), A-I (ST3SX) – beton architektoniczny
 - Otulina prętów – 30mm
 - W przypadku niejasności skontaktować się z projektantem

art	projekt	ART PROJEKT K&M Sp. z o.o. ul. Przemysłowa 7f, 83-400 Kościerzyna NIP 591-163-58-00, Regon 220376462 tel/fax +48 58 680 83 69	287-08
INWESTOR:		Gmina Lipiany Ul. Plac Wolności 1, 74-240 Lipiany	SKALA 1:50
INWESTYCJA:		Projekt wykonawczy hali rekreacyjno – sportowej przy ul. Kopernika w Lipianach, (dz. Nr 170/2) wraz z urządzeniami budowlanymi i zgosp. terenu	NR RYS. Kw-9.1
PROJEKTANT:		mgr inż. Elżbieta Wewińska upr. nr 1957/Gd/85 w specjalności konstrukcyjnej do projektowania bez ograniczeń	DATA 11.2008
WERYFIKATOR:		mgr inż. Janusz Kępa upr. nr 263/70 w specjalności konstrukcyjnej do projektowania bez ograniczeń	
ASYSTENT PROJ.		Arkadiusz Formela	